

WILLKOMMEN BEI DEN ROYAL RANGERS



STAMM 421 BIELEFELD-3
DES CHRISTLICHEN ZENTRUMS BIELEFELD E.V.

VERSION 03/24

Inhalt

1	Wer sind die Royal Rangers	2
2	Wo treffen wir uns?	2
3	Was wir wollen	2
4	Unsere Grundsätze	4
5	Der Pfadfindergruß	4
6	Die goldene Regel	5
7	Das Royal Rangers-Versprechen	5
8	Die Kluft.....	5
9	Besonderheiten der Pfadfinderarbeit und der Einsatz von Leitern, Jugendleitern und helfenden Eltern	6
10	Ranger unterwegs	6
11	Finanzielles	7

www.pfadfinder-bielefeld.de



1 Wer sind die Royal Rangers

Royal Rangers sind christliche Pfadfinder. Als Kinder und Freunde des

„Königs aller Könige“ Jesus Christus

haben wir die besten Voraussetzungen für ein ereignisreiches, natürliches, gesundes und spannendes Pfadfinderleben.

Den passiven Konsumstress der diversen Mattscheibenunterhaltungen wie Fernsehen, Video und Computerspiele überlassen wir gerne den Anderen. Aktive Rangers zieht es hinaus an die frische Luft. Auch der Regen kann uns nicht davon abhalten, mit unseren Teams einige Tage loszuziehen und Neues zu entdecken.

2 Wo treffen wir uns?

2.1 Teilnehmer der Bielefelder Treffen

Die Teams treffen sich außerhalb der Ferien Samstags von 15:00 Uhr bis 17:30 Uhr.

Im Sommer:

Auf dem Hof der Familie Röhrmann

Scherpelsweg 93
33659 Bielefeld – Senne

Im Frühjahr:

In oder an den Räumlichkeiten des CZB

Gustav-Winkler-Straße 48
33699 Bielefeld

2.2 Teilnehmer der Steinhagener Treffen

Die Teams treffen sich Freitags außerhalb der Ferien von 16:00 Uhr bis 18:00 Uhr an der

LKG Steinhagen

Bahndamm 17
33803 Steinhagen

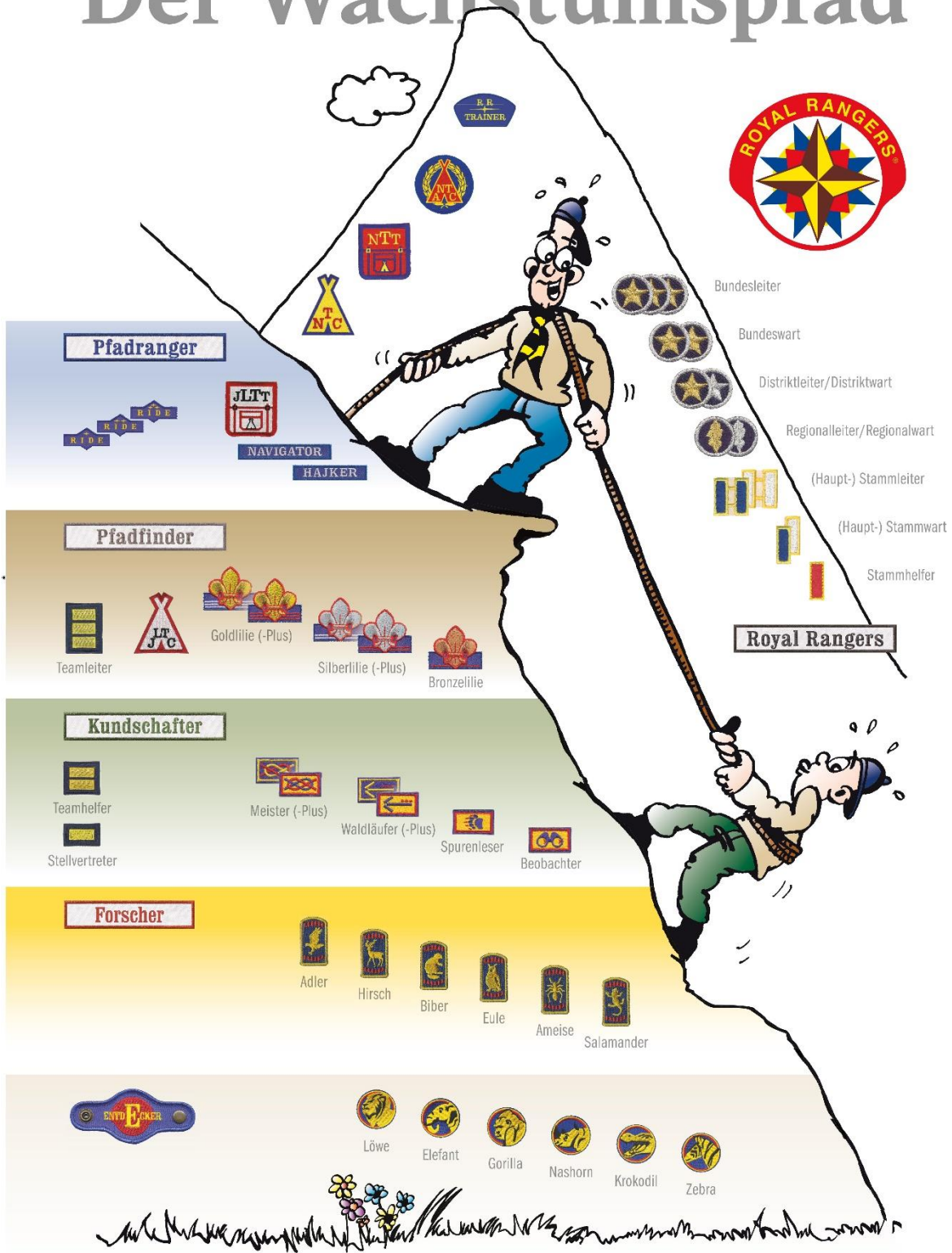
3 Was wir wollen

Unser Ziel ist es, gemeinsam mit den Kindern und Jesus den Wachstumspfad der Christlichen Pfadfinderschaft der Royal Rangers zu beschreiten und die Kinder zu eigenverantwortlichen Leitern in der Pfadfinderschaft heranzubilden, die ihre Verantwortung vor Gott und ihren Mitmenschen erkennen und ausfüllen.

www.pfadfinder-bielefeld.de



Der Wachstumspfad



www.pfadfinder-bielefeld.de



4 Unsere Grundsätze

Die Grundsätze eines Rangers sind eingebettet in unser Emblem.

Die vier goldenen Zacken stehen für die Wachstumsbereiche eines Royal Rangers:

- körperlich – Wachstum, körperliche Entwicklung und der Umgang mit dem eigenen Körper
- geistig – geistige Fähigkeiten und Intelligenz schulen und weiterentwickeln
- geistlich – in der persönlichen Beziehung zu Jesus Christus wachsen und lernen
- gesellschaftlich – im Umgang mit Mitmenschen wachsen

Die vier roten Zacken stehen für die vier Grundwahrheiten der Gemeinde:

- die Erlösung – Jesus Christus hat durch seinen Tod am Kreuz die Schuld aller Menschen gesühnt und somit alle erlöst, die dies für sich annehmen.
- der Heilige Geist – Der Heilige Geist ist Kraft und Helfer - nicht nur in der Not.
- die Heilung – Jesus hat vor gut 2000 Jahren Wunder getan und Kranke geheilt ... die Bibel sagt, dass er der Selbe ist; gestern, heute und in alle Ewigkeit. Also können die Menschen auch heute noch Heilung von Ihm empfangen.
- die Wiederkunft Jesu – Jesus wird eines Tages wieder auf die Erde kommen.

Die acht blauen Zacken stehen für die acht Royal Rangers-Regeln:

1. wachsam – geistig, körperlich und geistlich
2. rein – körperlich, in seinen Gedanken und seinem Reden
3. ehrlich – ein Ranger lügt, betrügt und stiehlt nicht
4. tapfer – auch bei Kritik und Gefahr bleibt ein Ranger tapfer
5. treu – seiner Familie, Gemeinde, seinem Stamm und seinen Freunden gegenüber
6. höflich – hat ein gutes Benehmen, ist gütig und rücksichtsvoll
7. gehorsam – vor Gott und dem Gewissen, gegenüber Eltern, Leitern und Vorgesetzten
8. geistlich – ein Ranger betet, liest in der Bibel und erzählt von Jesus Christus

5 Der Pfadfindergruß

So, wie beim Royal Rangers-Gruß der Daumen den kleinen Finger überdeckt, so möchten wir uns dazu verpflichten, dass der Größere den Kleineren achtet und schützt. Die drei Finger darüber symbolisieren Vater, Sohn und Heiligen Geist, die wachend über uns stehen.



www.pfadfinder-bielefeld.de



6 Die goldene Regel

Alles, was ihr für euch von den Menschen erwartet, das tut ihnen auch.

Das ist der Grundsatz, an dem ein Royal Ranger sein Verhalten orientiert. Er tut seinen Mitmenschen nichts an, was er nicht selber auch erfahren möchte und tut ihnen gutes, so wie er es selber auch an sich getan haben möchte.

7 Das Royal Rangers-Versprechen

Mit Gottes Hilfe will ich mein Bestes tun, um Gott, meiner Gemeinde und meinen Mitmenschen zu dienen, die Royal Rangers-Regeln zu halten und die goldene Regel zu meinem täglichen Leitspruch zu machen.

8 Die Kluft

Die Kluft ist wesentliches Merkmal der Pfadfinderarbeit. Sie erfüllt in mehrfacher Hinsicht wichtige Funktionen in Stamm und Öffentlichkeit:

1. Zusammengehörigkeitsgefühl
2. einfache Integration in die Gruppe
3. Überbrückung sozialer Schichten

Daher sollte auf eine einheitliche Trageweise der Kluft und ihrer einzelnen Komponenten geachtet werden. Die Kluft ist keine Uniform und sollte auch nicht als dem Militär nahestehende Bekleidung verstanden werden.

Die Bestandteile der Kluft sind:

Das Fahrtenhemd, das Halstuch und der Halstuchknoten. Die Rangers des CZB tragen dazu als Sonnen- und Wetterschutz den bewährten klassischen Pfadfinderhut nach Baden-Powell, die Forscher erhalten eine separate Ranger-Schirmmütze.

Bei den Hosen ist auf militärisch aussehende Formen (z.B. Fleckentarn) zu verzichten.

Weitere Details können der Kluftordnung entnommen werden die gerne zur Verfügung gestellt wird.

Die Kluft ist als Ausdruck unserer Zusammengehörigkeit als auch als Zeugnis unserer Werte bei allen Veranstaltungen der Royal-Rangers unsere selbstverständliche Kleidung.

Da wir in Kluft sowohl unseren Herrn Jesus Christus als auch die gesamte Pfadfinderschaft repräsentieren, ist ein entsprechend den Regeln der Royal-Rangers geführtes Verhalten angezeigt.

Damit dieses allen Royal-Rangers möglich ist, wird die Kluft jeweils passend mit den entsprechenden Aufnähern kostenfrei zur Verfügung gestellt und je nach Größe erneuert. Die Kluft

www.pfadfinder-bielefeld.de



bleibt Eigentum des Stammes und ist, wenn nicht mehr benötigt, gewaschen an den Stamm zurückzugeben.

Des Weiteren werden die benötigten Handbücher (wie zum Beispiel: Logbuch, Entdecker-/Forscherhefte und Rangerhandbuch) vom Stamm gestellt.

Die Kosten im Wert von ca. 85 € übernimmt der Stamm.

9 Besonderheiten der Pfadfinderarbeit und der Einsatz von Leitern, Jugendleitern und helfenden Eltern

Unsere Arbeit ist auf eine Vielzahl von Helfern ausgelegt. So ist es für den Erfolg der Arbeit von höchster Wichtigkeit, junge Menschen zur Übernahme von Verantwortung zu erziehen. Auch sind wir immer wieder auf zugreifende Eltern angewiesen, zum Beispiel bei der Bildung von Fahrgemeinschaften zu Camps oder Aktionen.

Die Rangerarbeit beinhaltet den Umgang mit scharfem Werkzeug. Des Weiteren ist es ein grundsätzlicher Bestandteil der Arbeit sich in der freien Natur zu bewegen. Hier kann vom Grundsatz her nicht alles so organisiert und überwacht sein wie in geschlossenen Anlagen oder Räumen. Die Natur ist ein lebender Organismus der immer wieder unerwartete Gefahren birgt. Kinder klettern beispielsweise schneller auf Bäume als diese im Einzelnen nach DIN Norm geprüft werden können.

Im täglichen Geschehen kann es somit immer wieder zu Missgeschicken und Unfällen kommen. Soweit es sich nicht um vorsätzlich herbeigeführte Ereignisse handelt, stelle ich mit der Anmeldung die Mitarbeiter und freiwilligen Helfer von der privathaftlichen Verantwortung frei und verzichte auf Schadensersatzklagen.

10 Ranger unterwegs

Es ist uns wichtig, möglichst viel auf Camps, Hajks oder Besichtigungen zu sein, um viel über unsere Gesellschaft und Natur zu lernen. Dieses ist im Wesen der Pfadfinderei begründet. Auf diesen Aktionen sind die Kinder altersangemessen in Kleingruppen unterwegs. Je nach Altersstufe und Verantwortlichkeit auch ohne Leiter (klassische Beispiele sind das Holzsammeln im Wald oder Stadtbesichtigungen bei Rangeraktionen).

www.pfadfinder-bielefeld.de



11 Finanzielles

Der Beitrag für die Royal Rangers 421 beträgt 25,00 € pro Quartal. Erstmals fällig ist dieser mit der Anmeldung. Für Geschwisterkinder reduziert sich dieser Betrag um 10,00 € auf 15,00 €.

Hiervon wird die Kluft und soweit möglich Material beschafft. Dieser Beitrag enthält die Abgabe an die Royal Rangers Bundesleitung in Höhe von € 4,50 pro Quartal.

Bitte erteilen Sie Ihrer Bank einen quartalsmäßigen Dauerauftrag (zum 15.1., 15.4., 15.7. und 15.10.) auf das Spendenkonto des Christlichen Zentrums Bielefeld mit folgendem **Verwendungszweck**

Für Kinder, die zu den Bielefelder Treffen kommen:

10421 + „Name des Kindes/Rangers“

Für Kinder, die zu den Steinhagener Treffen kommen:

11421 + „Name des Kindes/Rangers“

Bitte nutzen Sie wirklich den angegebenen Verwendungszweck, da wir so die Buchungen automatisieren können. Auf diese Art helfen Sie uns den Aufwand für unsere Buchhaltung so gering wie möglich zu halten.

Uns Leitern und auch dem Christlichen Zentrum Bielefeld ist es ein Anliegen, dass kein Kind, aufgrund einer finanzieller Notlage in der Familie den Royal Rangers Treffen fernbleiben muss. Sollten Sie den Beitrag nicht aufbringen können, teilen Sie uns dies bitte mit. Selbstverständlich wird dies absolut vertraulich behandelt.

Da der Beitrag nicht die Kosten deckt, sind wir als Pfadfinderstamm dringend auf Spenden aus der Elternschaft und von interessierten Außenstehenden angewiesen.

Wir freuen uns über jede Einzelspende, möchten aber auch auf die Möglichkeit eines Dauerauftrages zu Gunsten des Beitragskontos mit dem Hinweis Spende Royal Rangers verweisen. Dieses würde uns eine qualifizierte Kinder und Jugendarbeit deutlich erleichtern.

Wir werden in unregelmäßigen Abständen zu Informationstreffen und gemeinsamen Aktionen mit Ihren Kindern einladen. Uns ist es wichtig, dass Sie als Eltern diese Veranstaltungen besuchen.

www.pfadfinder-bielefeld.de



12 Datenschutzerklärung der Royal Rangers 421 Bielefeld-3

Die CP Royal Ranger, Stamm 421 Bielefeld 3, benötigen und speichern persönliche Daten zur Gestaltung der täglichen Rangerarbeit, z.B. um die Mitglieder über Maßnahmen zu informieren bzw. einen reibungslosen Ablauf zu gewährleisten. Die Daten werden durch geeignete Mittel vor dem Zugriff Dritter geschützt. Die Datenerhebung und ggf. notwendige Weitergabe erfolgt nach dem Prinzip der Datensparsamkeit.

Folgende Daten werden zwingend benötigt.

- E-Mail – Adresse und Telefonnummer / Handynummer zur Kommunikation
- Name, Alter, Geschlecht sowie Name der Sorgeberechtigten für die Einteilung in Teams und bei Aktionen
- Daten zur Einschätzung gesundheitlicher Gefahren oder medizinischer Notwendigkeiten
- Daten die im Rahmen der Rangerarbeit anfallen, z.B. Ausbildungsstufen oder Leitungsstufen

Die jeweils benötigten Daten dürfen zweckbezogen innerhalb der Rangerarbeit jeweils auch in elektronischen und analogen Listen weitergereicht werden, um den Ablauf der Pfadfinderarbeit zu bewältigen.

Auf mündlichen Wunsch hin können soziale Medien zur Kommunikation eingesetzt werden. Die Gruppen werden, soweit sie offiziell vom Stamm genutzt werden, nur vom jeweiligen Teamleiter bzw. seinem Stellvertreter administriert. Seitens der Teammitglieder werden keine offiziellen Gruppen innerhalb der Rangerschaft geführt.

Auf die persönlichen Gruppen können wir keinen Einfluss nehmen.

Im Allgemeinen Geschehen der Rangerarbeit werden Bild und ggf. Ton- und Filmaufnahmen gemacht. Im Rahmen der Öffentlichkeitsarbeit (z.B. Homepage, Flyer o.Ä.) werden Aufnahmen verwendet. Auf Wunsch wird jede gewünschte und benannte Aufnahme entfernt.

Aufnahmen, die im Rahmen der Rangerarbeit (z.B. Camps) entstehen, dürfen allen Rangern (auch von anderen Stammposten) und ihren Sorgeberechtigten zur privaten Nutzung zur Verfügung gestellt werden. Hierfür dürfen alle zeitgemäßen und abgesicherten (z.B. durch Passwort) Kommunikationskanäle genutzt werden. Sie dürfen außer zu o.g. Zwecken nicht veröffentlicht werden. Auch nicht in sozialen Netzwerken.

Stammexterne Weitergabe von personenbezogenen Daten sind zwingend erforderlich und Anlassbezogen zur:

- a) Beantragung von Fördermittel bei Bund, Kreis, Gemeinde, Jungendring oder Landesverbände (Name, Anschrift, Geburtsdatum, Geschlecht)
- b) Anmelde Listen für externe Veranstaltungen (Name, Anschrift, Geburtsdatum, Geschlecht, Gesundheitsfragen und Fragen die im Zusammenhang mit dem Veranstaltungszweck stehen)
- c) Jahresmeldung an die Royal-Rangers Bundesleitung
 - Anzahl Kinder nur nach Geschlecht und Wachstumsstufe (keine persönliche Daten)
 - Junior-/Teamleiter, Stammler/Stammwart: Name, Anschrift, Kontaktdaten, Geburtsdatum

www.pfadfinder-bielefeld.de



- d) Rechenschaftsbericht an den Träger der RR 421 das CZ Bielefeld
 - Statistik: Anzahl Kinder nach Geschlecht und Wachstumsstufe (keine persönlichen Daten)
 - Statistik: Anzahl Kinder aus CZB-Familien/Nicht CZB-Familien
 - Stammler, Stammwart, Teamleiter, Juniorleiter: Name und Adresse
- e) Zur Erleichterung der bundesweiten Rangerkommunikation. Zweckbezogen und Rangerintern.

Keine Weitergabe ohne vorheriger Zustimmung des Mitglieds an

- a) Gewerbliche Firmen für Werbezwecke
- b) Kirchliche Einrichtungen
- c) Sonstige Einrichtungen in die Rangerarbeit involviert sind.

Die persönlichen Stamm-Basis-Daten werden von der Stammlerleitung verwaltet. Zur soweit gewünschten zeitnahen Löschung des Stammdatensatzes wenden Sie sich bitte an folgende Person:

Hauptstammler
Markus Wöstenfeld
hauptstammler@rr421.de
Am Alten Bauhof 24, 33719 Bielefeld
0521 336066

www.pfadfinder-bielefeld.de



Beitrittserklärung zu den Royal Rangers Stamm 421 des CZ Bielefeld

Version 03/2024

Hiermit melde ich meine(n) Tochter/ Sohn _____ verbindlich bei den Royal Rangers, Stammposten 421 an.

- Der Dauerauftrag für den quartalsmäßigen Beitrag von 25,00 € zu Gunsten des Kontos des CZB bei der

Sparkasse Bielefeld
DE41 4805 0161 0072 2539 74
SPBIDE3BXXX

Verwendungszweck für Bielefelder Rangers:
10421 + „Name des Kindes“

Verwendungszweck für Steinhagener Rangers:
11421 + „Name des Kindes“

wurde erteilt.

- Ich wünsche eine andere Möglichkeit der Beitragsbegleichung, bitte sprechen sie mich vertraulich an.

Hinweis: Ein Austritt ist jederzeit zum Monatsende ohne Kündigungsfrist möglich.

- Ich/ Wir finden die Royal Rangers Arbeit gut und haben zur Unterstützung und Kostendeckung der Rangerarbeit zusätzlich einen freiwilligen monatlichen Dauerauftrag eingerichtet und mit dem Vermerk Spende versehen.

www.pfadfinder-bielefeld.de

Anmeldung Seite 1/4

Daten des Teilnehmers:

Vorname:		Nachname:	
Straße:			
PLZ, Ort:			
Geburtsdatum:		Telefon:	
E-Mail:			

Schwimmerlaubnis

Hiermit erlaube ich meinem Sohn/ meiner Tochter an den Schwimm und Badeveranstaltungen der Royal Rangers 421 teilzunehmen.

Mein Kind ist

- Schwimmer und hat folgendes Schwimmabzeichen: _____
- Nichtschwimmer

Angaben zur Gesundheit:

Krankenkasse:		Versichertennummer:	
Datum Tetanus Impfung:		Datum FSME Impfung:	
Lebensmittelallergien:			
Arzneimittelallergien:			
Sonstige Allergien:			
Krankheiten:			
Medikamente:			

Angaben zu Eltern/ Sorgeberechtigten:

	Sorgeberechtigte-/r 1	Sorgeberechtigte/r 2
Vorname:		
Nachname:		
Straße, Hausnr.:		
PLZ, Ort:		
Telefon:		
Mobil:		
E-Mail:		

Fahrgemeinschaften und Haftung

Ich erlaube meinem Kind die Mitfahrt in den von der Rangerschaft organisierten Fahrgemeinschaften und habe die Haftungsgrundsätze der Rangerschaft akzeptiert.

Abmeldung

Die Abmeldung ist jederzeit formlos möglich.



Beitrittserklärung und Kenntnisnahme der passiven Datenschutzerklärung

Ort, Datum

Sorgeberechtigte/r 1

Sorgeberechtigte/r 2

Aktive Datenschutzerklärung

Ich verpflichte mich, alle erhaltenen Daten und Aufnahmen vertraulich zu behandeln und nicht außerhalb der Royal Rangers 421 weiterzugeben. Nicht mehr benötigte Daten lösche ich zeitnah.

Ort, Datum

Sorgeberechtigte/r 1

Sorgeberechtigte/r 2